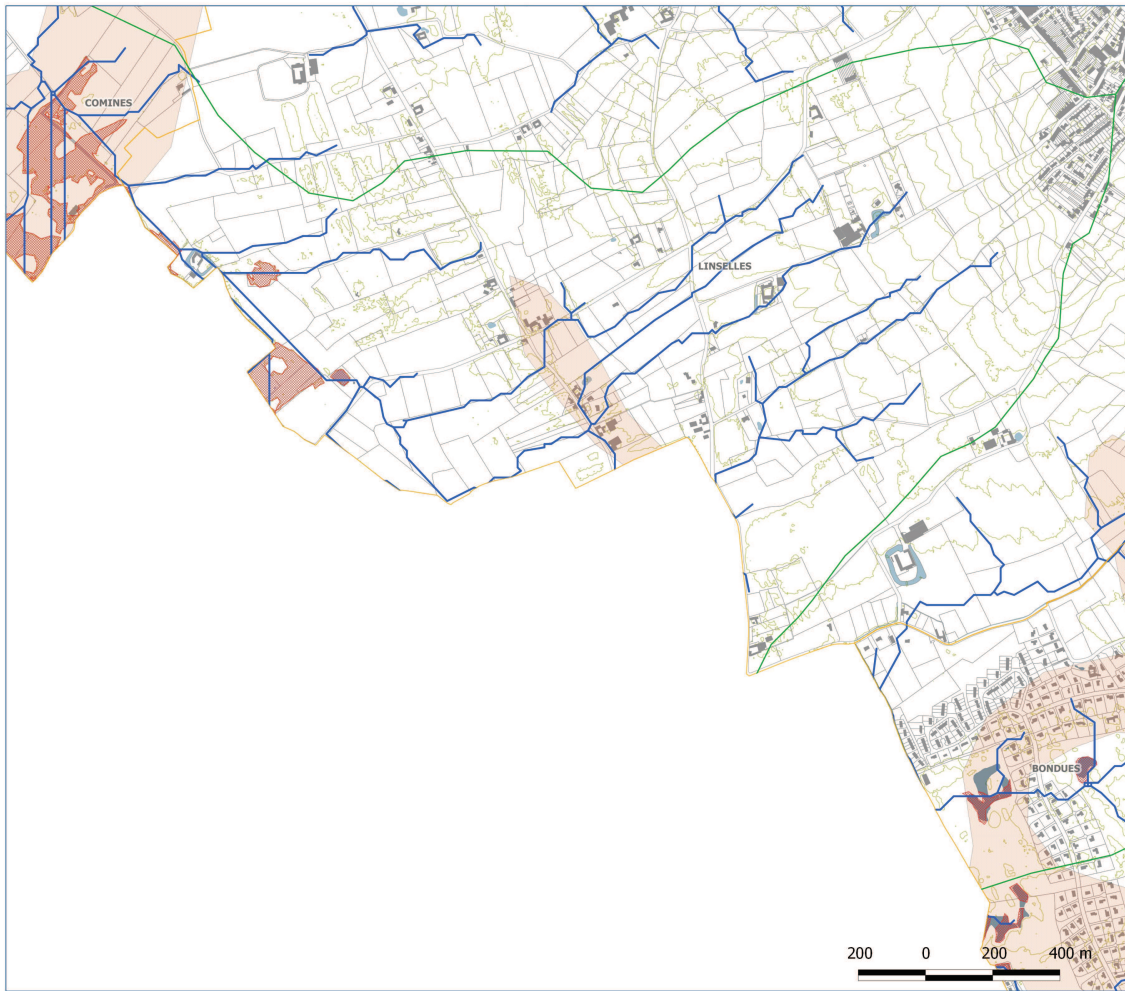
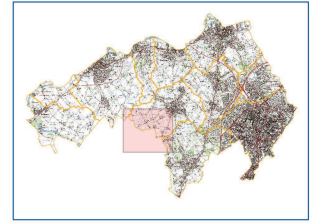


Cartographie de fonctionnement hydraulique/morphologique



Communes de Linselles, Comines et Bondues



Éléments généraux

- Limites communales
- Parcellaire du cadastre
- Bâti
- Cours d'eau et pièces d'eau
- Sous-bassins versants
- Courbes de niveaux - 2 m

Fonctionnement hydraulique/morphologique

- Risque de remontée de nappe (BRGM)
- Nappe sub-affleurante
 - Fort à très fort
 - Zones de dépression topographique
 - Axes d'écoulements préférentiels
 - Points d'accumulation/désordres potentiels

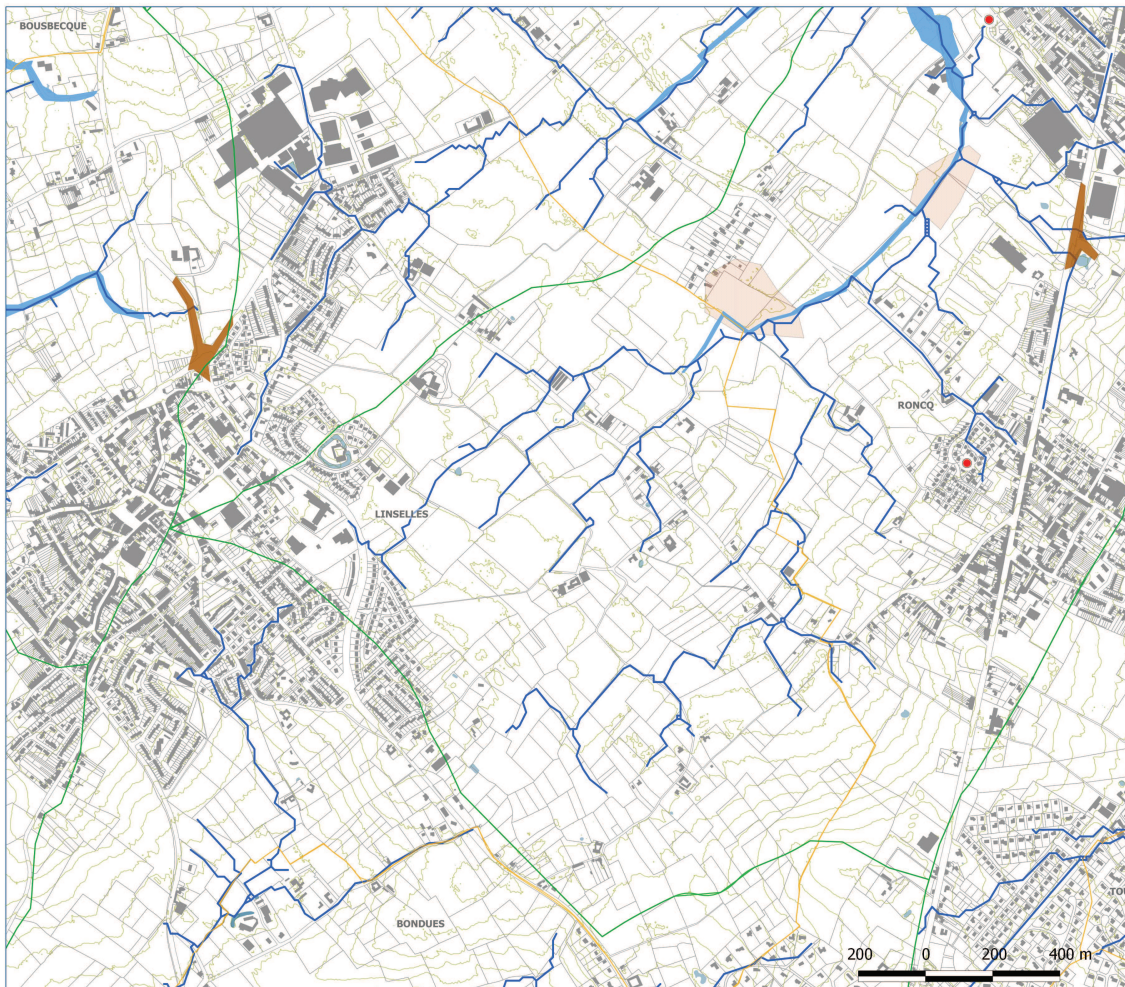
Éléments morphologiques

- Lit majeur (Lys + becques)
- Espaces complémentaires
- Remblais (infrastructures et constructions)

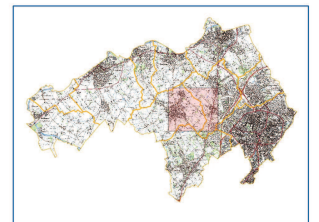


Système de coordonnées : Lambert 93 (RGF93)
Projection : Lambert conique conforme
Source : DGI-cadastre 2009

Cartographie de fonctionnement hydraulique/morphologique



Communes de Linselles, Bondues et Roncq



Éléments généraux

- Limites communales
- Parcellaire du cadastre
- Bâti
- Cours d'eau et pièces d'eau
- Sous-bassins versants
- Courbes de niveaux - 2 m

Fonctionnement hydraulique/morphologique

- Risque de remontée de nappe (BRGM)
- Nappe sub-affleurante
 - Fort à très fort
 - Zones de dépression topographique
 - Axes d'écoulements préférentiels
 - Points d'accumulation/désordres potentiels

Éléments morphologiques

- Lit majeur (Lys + becques)
- Espaces complémentaires
- Remblais (infrastructures et constructions)

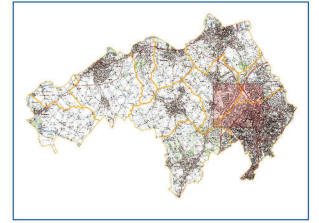


Système de coordonnées : Lambert 93 (RGF93)
Projection : Lambert conique conforme
Source : DGI-cadastre 2009

Cartographie de fonctionnement hydraulique/morphologique



Communes de Tourcoing, Roncq et Neuville-en-Ferrain



Éléments généraux

- Limites communales
- Parcellaire du cadastre
- Bâti
- Cours d'eau et pièces d'eau
- Sous-bassins versants
- Courbes de niveaux - 2 m

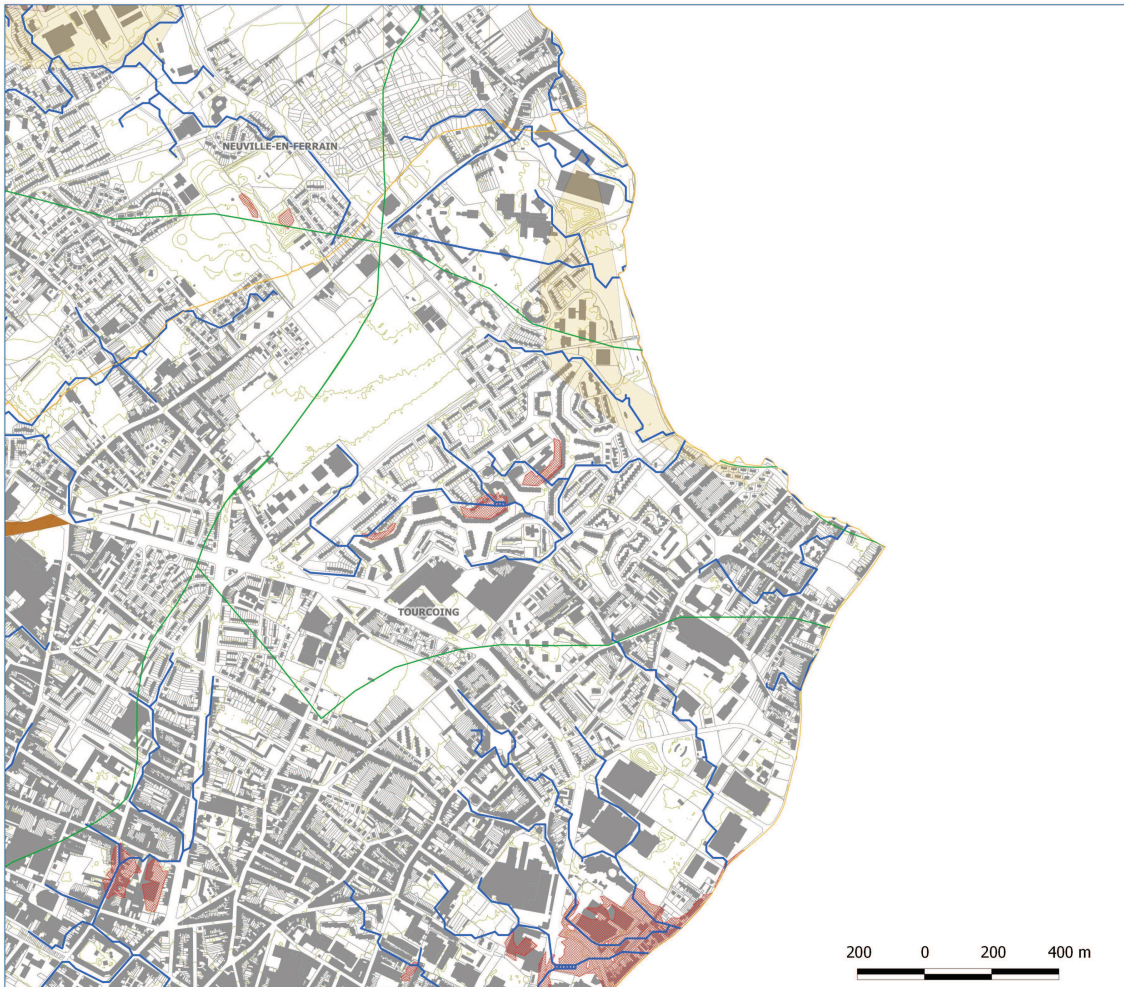
Fonctionnement hydraulique/morphologique

- Risque de remontée de nappe (BRGM)
- Nappe sub-affleurante
 - Fort à très fort
 - Zones de dépression topographique
 - Axes d'écoulements préférentiels
 - Points d'accumulation/désordres potentiels
- Éléments morphologiques
- Lit majeur (Lys + becques)
 - Espaces complémentaires
 - Remblais (infrastructures et constructions)

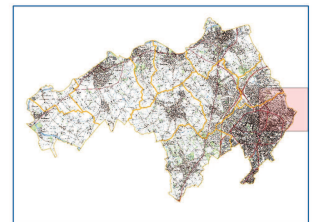


Système de coordonnées : Lambert 93 (RGF93)
Projection : Lambert conique conforme
Source : DGI-cadastre 2009

Cartographie de fonctionnement hydraulique/morphologique



Communes de Tourcoing et Neuville-en-Ferrain



Éléments généraux

- Limites communales
- Parcellaire du cadastre
- Bâti
- Cours d'eau et pièces d'eau
- Sous-bassins versants
- Courbes de niveaux - 2 m

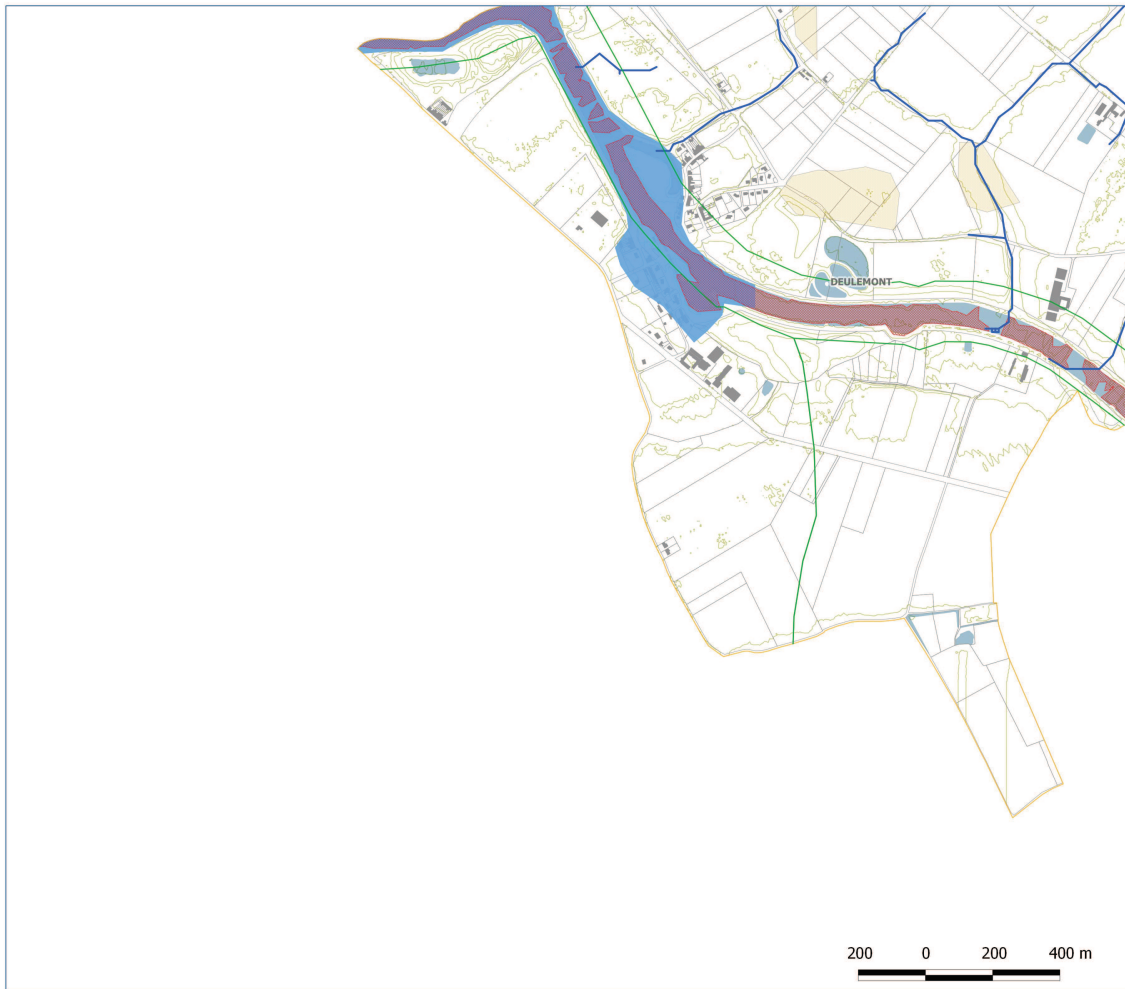
Fonctionnement hydraulique/morphologique

- Risque de remontée de nappe (BRGM)
- Nappe sub-affleurante
 - Fort à très fort
 - Zones de dépression topographique
 - Axes d'écoulements préférentiels
 - Points d'accumulation/désordres potentiels
- Éléments morphologiques
- Lit majeur (Lys + becques)
 - Espaces complémentaires
 - Remblais (infrastructures et constructions)

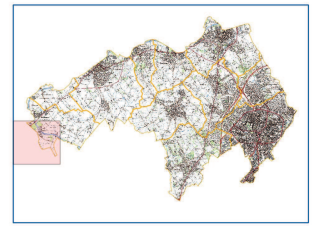


Système de coordonnées : Lambert 93 (RGF93)
Projection : Lambert conique conforme
Source : DGI-cadastre 2009

Cartographie de fonctionnement hydraulique/morphologique



Commune de Deulemont



- Éléments généraux**
- Limites communales
 - Parcellaire du cadastre
 - Bâti
 - Cours d'eau et pièces d'eau
 - Sous-bassins versants
 - Courbes de niveaux - 2 m
- Fonctionnement hydraulique/morphologique**
- Risque de remontée de nappe (BRGM)
- Nappe sub-affleurante
 - Fort à très fort
 - Zones de dépression topographique
 - Axes d'écoulements préférentiels
 - Points d'accumulation/désordres potentiels
- Éléments morphologiques**
- Lit majeur (Lys + becques)
 - Espaces complémentaires
 - Remblais (infrastructures et constructions)

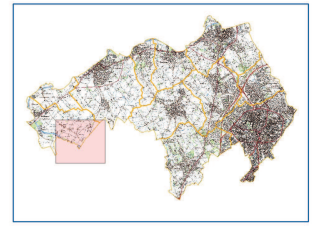


Système de coordonnées : Lambert 93 (RGF93)
Projection : Lambert conique conforme
Source : DGI-cadastre 2009

Cartographie de fonctionnement hydraulique/morphologique



Commune de Deulemont



- Éléments généraux**
- Limites communales
 - Parcellaire du cadastre
 - Bâti
 - Cours d'eau et pièces d'eau
 - Sous-bassins versants
 - Courbes de niveaux - 2 m
- Fonctionnement hydraulique/morphologique**
- Risque de remontée de nappe (BRGM)
- Nappe sub-affleurante
 - Fort à très fort
 - Zones de dépression topographique
 - Axes d'écoulements préférentiels
 - Points d'accumulation/désordres potentiels
- Éléments morphologiques**
- Lit majeur (Lys + becques)
 - Espaces complémentaires
 - Remblais (infrastructures et constructions)



Système de coordonnées : Lambert 93 (RGF93)
Projection : Lambert conique conforme
Source : DGI-cadastre 2009